

2.^a Edição

Curso Pós-Graduado

ALIMENTAÇÃO E NUTRIÇÃO PEDIÁTRICA: 8 Hot Topics

15 a 18 de fevereiro de 2023



Apoios Científicos



Parceiros (em desenvolvimento)



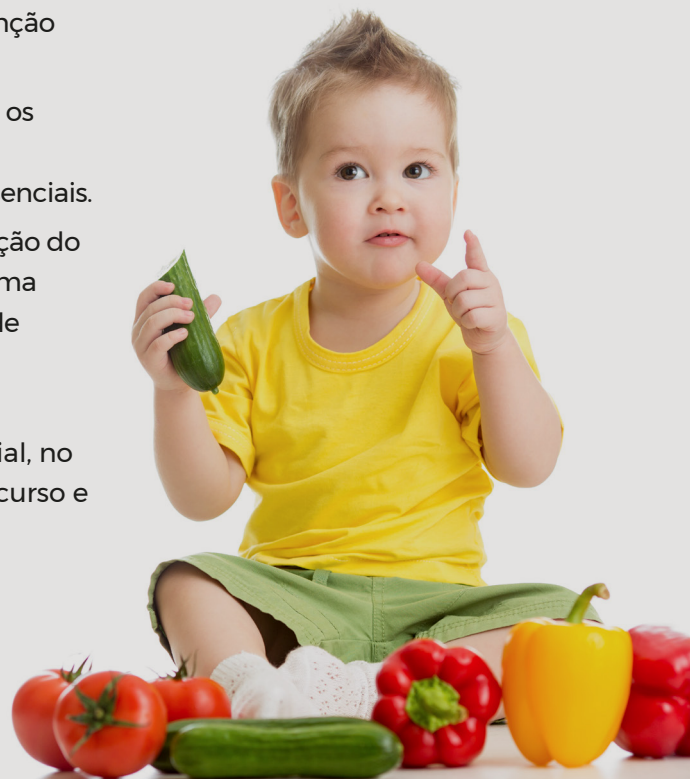
Apresentação do Curso

A idade pediátrica constitui uma janela de oportunidade para a aquisição e sedimentação de hábitos alimentares saudáveis, essenciais para um estado nutricional e crescimento adequados, bem como para a modulação individual do risco de doenças crónicas em idade adulta. Mais ainda, é importante reconhecer as especificidades das diferentes condições patológicas que podem estar presentes nesta fase do ciclo de vida, conhecendo o estado da arte da investigação acerca da intervenção nutricional em idade pediátrica.

O programa deste curso foi desenvolvido no sentido de abordar os conhecimentos e as propostas de atuação atuais nesta área de conhecimento, estando conceptualizado em 8 temas chave essenciais.

Esta formação está particularmente vocacionada para a translação do conhecimento para a prática, conforme está patente no programa onde - em cada módulo - se preconiza a realização de sessões de aplicação prática dos conhecimentos, no sentido de fomentar a aquisição de competências teóricas e práticas.

Um curso *online*, interativo, com uma Sessão Prática presencial, no *Kitchen Lab* da NOVA Medical School, a decorrer no final do curso e com transmissão *streaming*.



Mensagem da Coordenação

Os conhecimentos de alimentação e nutrição constituem uma prioridade para os vários profissionais de saúde, cuja missão passa pela promoção de um melhor estado de saúde do indivíduo e da população.

A alimentação e a nutrição são fundamentais para a saúde e bem-estar em todas as fases da vida. Contudo, note-se que na Idade Pediátrica, são particularmente importantes por serem cruciais para o crescimento e desenvolvimento adequados, bem como por idades mais precoces consistirem em janelas de oportunidade para a adoção de hábitos que promovem a saúde e previnem inúmeras doenças crónicas. Em Portugal, dados da 5ª Ronda do COSI, referentes a 2018/2019, indicam que em crianças entre os 6 e os 8 anos a prevalência de baixo peso era de 1,2%, sendo a prevalência de excesso de peso de 29,6%, com 11,9% das crianças com obesidade, o que evidencia a urgência de os diferentes profissionais de saúde estarem capacitados para a intervenção nutricional ao longo do crescimento e desenvolvimento.

Com este curso pretendemos oferecer uma formação completa sobre as necessidades específicas às diferentes fases do crescimento, os processos fisiopatológicos e intervenções nutricionais mais adequadas face à alteração do metabolismo, concretizando estas recomendações em conceitos hands-on.

Podemos assegurar que vale a pena juntarem-se a nós nesta jornada de 4 dias, de onde sairemos todos - certamente, mais capacitados.

Catarina Durão - Inês Barreiros Mota - Júlio César Rocha - Luís Pereira da Silva

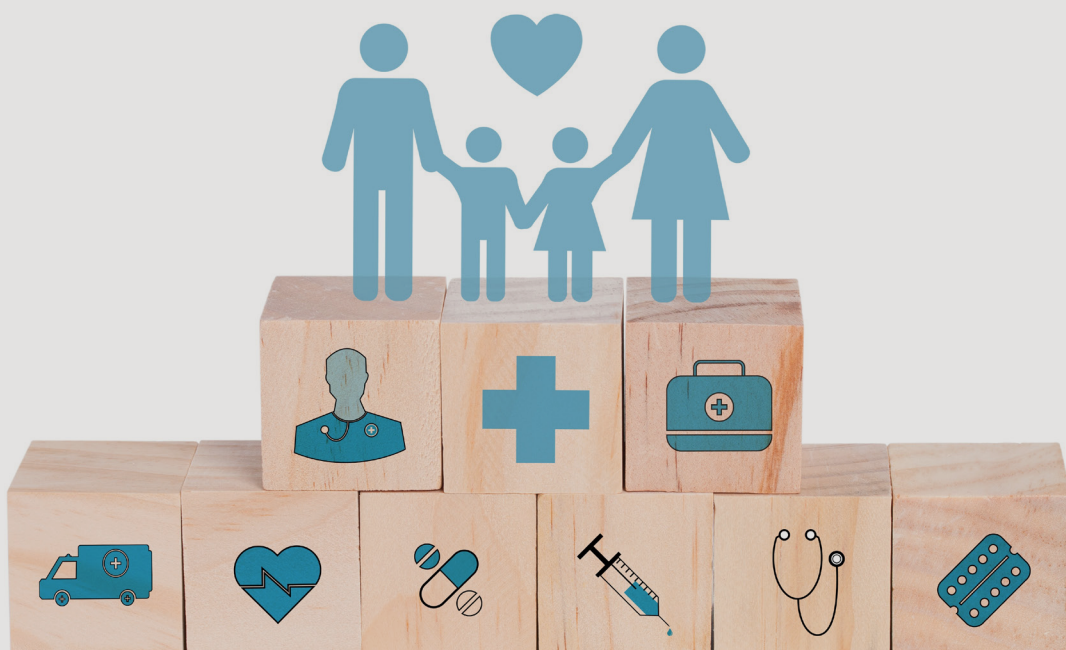
O que esperar

Para si

- Compreender as recomendações alimentares e identificar abordagens nutricionais ao longo do primeiro ano de vida;
- Aplicar as recomendações alimentares no acompanhamento ao longo da idade pediátrica;
- Gerir os principais desafios de doentes pediátricos com doenças hereditárias do metabolismo e conhecer as diferentes estratégias terapêuticas;
- Reconhecer e discutir a problemática da obesidade infantil e adotar as atitudes mais adequadas para o sucesso na prevenção e tratamento da obesidade pediátrica;
- Conhecer o estado da arte no tratamento da diabetes em idade pediátrica e reconhecer a importância da intervenção nutricional aliada ao tratamento médico na gestão desta patologia;
- Descrever as principais alergias e intolerâncias alimentares em idade pediátrica, analisar criticamente a evidência sobre intervenção nutricional nestas condições e conhecer as abordagens terapêutica e nutricional a implementar;
- Reconhecer a fisiopatologia, diagnóstico, terapêutica nutricional e farmacológica da doença inflamatória intestinal em idade pediátrica, bem como identificar diagnósticos e enumerar decisões terapêuticas adequadas.

Para os seus doentes

- Apoio no diagnóstico, intervenção e monitorização do estado nutricional ao longo da primeira fase do ciclo de vida;
- Adaptação e aplicação de recomendações específicas para cada patologia;
- Melhor e mais prático auxílio na tomada de decisão de preparações culinárias adequadas às necessidades específicas da criança e adolescente em crescimento ou com patologia;
- Apoio claro e específico para a adoção de hábitos alimentares saudáveis desde diversificação alimentar.



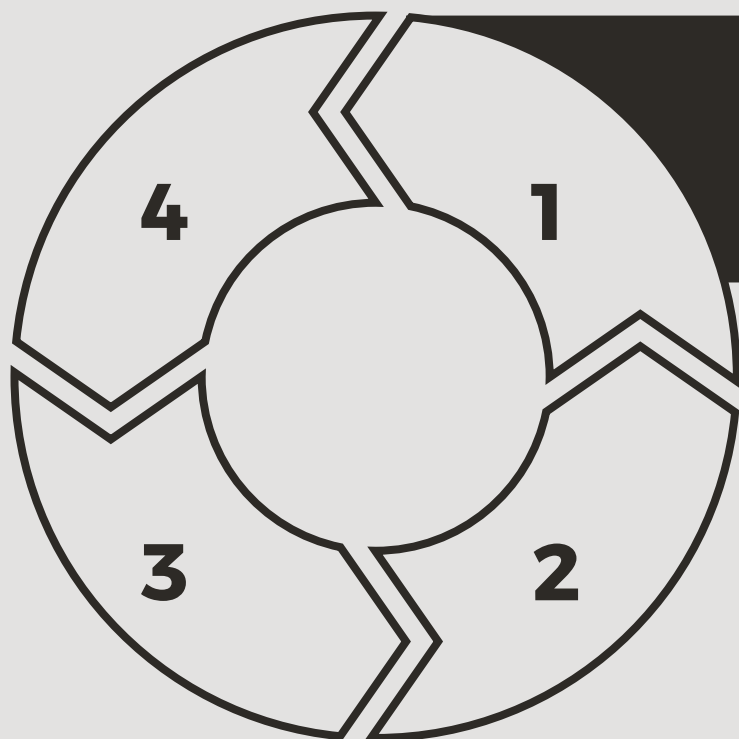
Impacto na formação de profissionais de saúde

A evidência aponta para a intervenção nos estilos de vida como a primeira linha de tratamento na prevenção de inúmeras patologias.

A inadequação terapêutica, ou da falta de adesão às intervenções propostas, está intimamente ligada a um aumento significativo de doenças crónicas, não só em adultos, mas também em idade pediátrica.

Nesta oferta, pretende-se **revisitar conceitos de metabolismo e de fisio(pato)logia** em idade pediátrica, identificar o **papel de uma intervenção nutricional** adequada na promoção da saúde e bem-estar, e na prevenção de doenças frequentes da idade pediátrica, **conhecer a evidência mais recente na intervenção terapêutica e nutricional em idade pediátrica**, capacitar para uma intervenção nutricional diferenciada, promover a monitorização do estado nutricional ao longo do crescimento assente no modelo **Nutrition Care Process (NCP)** e despertar o **interesse pela investigação clínica**, tendo como objetivo primordial dotar os profissionais de saúde de mais e melhores competências, baseadas na evidência científica mais atual. Em prol de mais saúde e de melhores cuidados, desde a primeira infância.

O tratamento e prevenção da doença por equipas multidisciplinares é uma prioridade, não só no tratamento da doença, mas sobretudo na prevenção - que deve ser a prioridade de todos os profissionais de saúde - prevenir as doenças em todas as idades.



Perfil dos Participantes

Médicos, nutricionistas, enfermeiros e outros profissionais de saúde.

1. Mais conhecimento baseado em evidência científica
2. Melhor intervenção e aconselhamento nutricional
3. *Networking* - evidência atual, por expertises nas diferentes áreas
4. Desenvolvimento profissional



24 horas de formação
1 ECTS



Formação
e-learning



Sessão opcional, no
Kitchen Lab da FCM | NMS



Esclarecimentos:
posgraduacao@nms.unl.pt
218 803 066

Programa

15 DE FEVEREIRO

Módulo 0 - *Before the beginning*

Manuela Cardoso & Luís Pereira da Silva

Módulo I - 1º ANO DE VIDA: Janela de oportunidade

Treino de paladares | Gonçalo Cordeiro Ferreira

Alimentação Láctea: a importância do Leite Materno | Ricardo Ferreira

State of the art in infant formula | Nestlé Research Center

Diversificação Alimentar | Piedade Sande Lemos

Demonstração de preparação e degustação de fórmulas infantis e papas | Helena Canário

Demonstração Prática de preparação e degustação de sopa e fruta | Catarina Durão

Módulo II - RECOMENDAÇÕES ALIMENTARES: Aspectos Práticos

E depois do 1º ano? Alimentação pré-escolar: o que valorizar, principais erros nutricionais | Helena Mansilha

Padrões alimentares, e ingestão de nutrientes em idade pré-escolar | Catarina Durão

Porções de alimentos: idade pré-escolar e seguintes | Inês Barreiros Mota & Catarina Durão

Alimentos à mão de semear: ideias práticas para pequenos snacks | Maria Paes de Vasconcelos



Módulo III - OBESIDADE: Para onde vamos?

Conceito, identificação precoce e avaliação clínica | Carla Rêgo

Abordagem terapêutica: comportamental, farmacológica e cirúrgica | Carla Rêgo & Margarida Nazareth

Obesidade: da identificação à abordagem terapêutica - apresentação de caso clínico | Carla Rêgo

16 DE FEVEREIRO

Módulo IV - DIABETES: Novidades

Fisiopatologia da Diabetes | Ana Carolina Neves

Os prós e os contras das novas abordagens nutricionais na diabetes pediátrica | Marta Silvestre

Caso(s) clínico(s) de diabetes em idade pediátrica | Raquel Coelho

Novidades na Diabetes - discussão crítica de casos clínicos e exercícios com porções equivalentes de glúcidos | Marta Silvestre

Módulo V - ALERGIAS E INTOLERÂNCIAS ALIMENTARES: A controvérsia

O que aproxima e o que distingue alergias e intolerância Procedimentos de diagnóstico validados e não validados Opções terapêuticas convencionais e não convencionais | Mário Morais de Almeida

Workshop de culinária para alergia alimentar: receitas alternativas para alergia alimentar e lanche de degustação | Pedro Carreiro Martins & Diana Teixeira

Módulo VI - DOENÇAS HEREDITÁRIAS DO METABOLISMO: Desafios

Doenças Hereditárias do metabolismo: definição, classificação, diagnóstico e fisiopatologia | Ana Cristina Ferreira

Intervenção nutricional e alimentar nas Doenças Hereditárias do Metabolismo | Anita MacDonald

Casos clínicos para discussão com os participantes | Ana Cristina Ferreira & Júlio César Rocha



17 DE FEVEREIRO

Módulo VII - DOENÇA INFLAMATÓRIA INTESTINAL: Que abordagens?

Doença Inflamatória Intestinal – clínica e protocolo diagnóstico | Marta Tavares
Doença de Crohn e Colite Ulcerosa – papel da nutrição | Diana Veloso Silva
Doença Inflamatória Intestinal – Tratamento farmacológico | Jorge Amil
Casos clínicos: Do diagnóstico às decisões terapêuticas | Céu Espinheira
Convidado Internacional | Patrocinado pela Indústria Farmacêutica (a identificar)

Módulo VIII - RISCO CARDIOVASCULAR EM IDADE PEDIÁTRICA - hipercolesterolemia em idade pediátrica, o que representa?

O que é uma Hipercolesterolemia e o que a pode causar | António Guerra
Diagnóstico, estudo molecular e o impacto no risco cardiovascular | Mafalda Bourbon
Intervenção Médica e Intervenção nutricional na hipercolesterolemia em idade pediátrica | António Guerra & Júlio César Rocha
Apresentação de um caso clínico | Gonçalo Padeira

18 DE FEVEREIRO

Sessão Prática no Kitchen Lab da NOVA Medical School

Como preparar/confeccionar refeições no âmbito da Alimentação e Nutrição Pediátrica



HANDS-ON

Workshop de Culinary Medicine | Aplicação prática

Sessão interativa, *hands-on*, com possibilidade de presença física de todos os participantes ou presença à distância, uma vez que o *Workshop* será transmitido em *Streaming*.

CONCEIÇÃO CALHAU

Investigadora e Professora Catedrática na NOVA Medical School, onde coordena a Licenciatura em Ciências da Nutrição e a Área Académica Nutrição e Estilos de Vida, sendo ainda Subdiretora para a Extensão à Comunidade.

As suas áreas de interesse e de investigação prendem-se com os compostos bioativos presentes na alimentação, como os polifenóis, os ácidos gordos ómega-3, os alteradores endócrinos na disfunção metabólica e a microbiota. Coordena a linha de investigação Medicina Preventiva & Desafios Societais, da qual fazem parte seis grupos de investigação.

Doutorada em Biologia e agregada em Metabolismo Clínica e Experimentação, ambos os graus obtidos na Faculdade de Medicina da Universidade do Porto, é ainda Coordenadora da Unidade Universitária Lifestyle Medicine CUF by NOVA Medical School.

É autora de mais de 120 publicações indexadas no ISI.



CATARINA DURÃO

Professora Auxiliar da Nova Medical School, da Universidade Nova de Lisboa.

Investigadora Doutorada Integrada do grupo de investigação em Epidemiologia da Nutrição, da Unidade de Investigação em Epidemiologia, do Instituto de Saúde Pública da Universidade do Porto (ISPUP) e no Laboratório de Investigação Integrativa e Translacional em Saúde Populacional (ITR, ISPUP).

Licenciada em Ciências da Nutrição pela Faculdade de Ciências da Nutrição e Alimentação, Universidade do Porto. Mestre em Tecnologia alimentar/Qualidade pela Faculdade de Ciências e Tecnologia, Universidade Nova de Lisboa e Doutorada em Saúde Pública pela Faculdade de Medicina da Universidade do Porto.

Coordenadora da Nutrição no Hospital CUF Tejo onde exerce atividade de nutrição clínica. É autora de mais de 60 publicações em revistas internacionais indexadas e em revistas nacionais.





JÚLIO CÉSAR ROCHA

Professor Auxiliar da Nova Medical School, da Universidade Nova de Lisboa.

Trabalha na área de doenças hereditárias do metabolismo desde 2003. É também nutricionista, especialista em nutrição clínica. Integra o painel de peritos responsável pela revisão das *Guidelines* Europeias da Fenilcetonúria, sob coordenação da Sociedade Europeia de PKU (E.S.PKU).

É conselheiro da SSIEM, Presidente do *Dietitians Group* do SSIEM, Coordenador do Grupo de Nutrição da Sociedade Portuguesa de Doenças Metabólicas e Presidente da Sociedade Portuguesa de Nutrição Clínica e Metabolismo.

Pós-graduado em Nutrição Clínica pela Faculdade de Ciências da Nutrição e Alimentação - Universidade do Porto (UP) e Doutorado em Metabolismo: clínica e experimentação, pela Faculdade de Medicina da UP. É autor de mais de 65 publicações científicas internacionais indexadas e já fez mais de 100 apresentações / palestras / conferências orais em mais de 12 países diferentes.



LUÍS PEREIRA DA SILVA

Professor Catedrático da Nova Medical School, da Universidade Nova de Lisboa.

Licenciado e Doutorado em Medicina pela FCM | NMS. Especialista em Pediatria e Subespecialista em Neonatologia e Coordenador do Laboratório de Nutrição no Hospital Dona Estefânia, CHULC. Professor de Pediatria e Nutrição Pediátrica.

Investigador no *Comprehensive Health Research Center*.



INÊS BARREIROS MOTA

Investigadora do *Comprehensive Health Research Center*, tem como principais áreas de investigação a nutrição e metabolismo, saúde gastrointestinal, microbiota intestinal e saúde materno-fetal.

Desenvolve atividade clínica na NMS e no Hospital CUF Tejo nas áreas de Nutrição e Metabolismo, Doenças gastrointestinais e microbiota, Nutrição materno-infantil, Pré-obesidade e obesidade.



Corpo Docente

Módulo 0

Luís Pereira Da Silva

Pediatra e Professor Catedrático da FCM | NMS

Manuela Cardoso

Nutricionista na Maternidade de Afredo Costa

Módulo I

Gonçalo Cordeiro Ferreira

Professor auxiliar Convidado da FCM | NMS

Ricardo Ferreira

Director do Serviço de Pediatria Médica Hospital
Pediátrico de Coimbra

Piedade de Sande Lemos

Diretora Clínica da CUF Academic Center

Helena Canário

Medical Scientific Relations Manager -
Infant Nutrition Nestlé Portugal

Catarina Durão

Coordenadora do Serviços de Nutrição da
CUF Tejo e Professora Auxiliar da FCM | NMS

Módulo II

Helena Masilha

Responsável pela Unidade de Nutrição no CHPorto

Catarina Durão

Coordenadora do Serviço de Nutrição da CUF Tejo
e Professora Auxiliar da FCM | NMS

Inês Barreiros Mota

Técnica Superior da FCM | NMS

Maria Paes de Vasconcelos

Nutricionista na CUF Tejo

Módulo III

Carla Rêgo

Professora Auxiliar Convidada da Universidade
Católica Portuguesa

Margarida Nazareth

Nutricionista

Módulo IV

Ana Carolina Neves

Médica Endocrinologista

Marta Silvestre

Nutricionista, Professora Auxiliar da FCM | NMS

Raquel Coelho

Médica Endocrinologista

Módulo V

Mário Morais De Almeida

Coordenador do Centro de Imunoalergologia do
Hospital CUF Descobertas

Diana Teixeira

Professora Auxiliar da FCM | NMS

Pedro Carreiro Martins

Imunoalergologista e Professor Auxiliar com agregação
da FCM | NMS

Módulo VI

Ana Cristina Ferreira

Coordenadora do Centro de Referência de Doenças
Hereditárias do Metabolismo
no CHULC

Anita Macdonald

Birmingham Women's and Children's Hospital

Júlio César Rocha

Presidente da Sociedade Portuguesa de Nutrição
Clínica e Metabolismo e Professor Auxiliar da FCM | NMS

Módulo VII

Marta Tavares

Gastroenterologista Pediátrica do Centro Materno
Infantil do Norte

Diana Veloso Silva

Professora Auxiliar Convidada na FMUP

Jorge Amil

Chefe do Serviço de Pediatria, Centro Hospitalar
Universitário de São João

Céu Espinheira

Médica Pediatra

Módulo VIII

António Guerra

Professor aposentado da Faculdade de Medicina
da Universidade do Porto

Mafalda Bourbon

Investigadora do INSA

Júlio César Rocha

Presidente da Sociedade Portuguesa de Nutrição
Clínica e Metabolismo e Professor Auxiliar da FCM | NMS

Gonçalo Padeira

Pediatra no CHULC

Workshop Culinary Medicine

Diana Teixeira

Professora Auxiliar da FCM | NMS

Coordenação Científica do Curso

Horários

15 de fevereiro, das 08h30 às 18h00

16 de fevereiro, das 08h30 às 17h00

17 de fevereiro, das 08h30 às 16h00

18 de fevereiro, das 09h00 às 13h00

Formato do Curso

E-learning, com Sessão final presencial, no *Kitchen Lab* da NOVA Medical School

Numerus clausus

50

Investimento

Candidatura: **51 euros**

Inscrição: **35 euros**

Frequência: **300 euros**

Nota: Quem participar presencialmente no *workshop* final, tem que pagar um custo adicional de 14 euros, referente ao seguro, no ato da matrícula.

Program Advisor

Mariana Nóbrega, MSc

mariana.nobrega@nms.unl.pt

+351 218 803 053

CrITÉrios de Seleção

A seleção dos candidatos será feita de acordo com a ordem de inscrição e mediante a avaliação curricular, pela Coordenação do Curso.

No ato da inscrição online, os interessados deverão disponibilizar o seu certificado de habilitações ou cédula profissional e o currículo profissional.

Regime de faltas

Os inscritos terão de estar presentes durante toda a duração do curso, sendo a sua presença monitorizada pela imagem da câmara ativa no zoom. O limite de falta é de 20% das horas totais de formação, no máximo de um módulo.

Regime de avaliação

A avaliação da aprendizagem será feita na modalidade não presencial, em formato digital, após o término do curso.

Consistirá num exame de escolha múltipla.

Contatos dos Serviços Académicos

posgraduacao@nms.unl.pt

+351 218 803 066





Apoios Científicos



Parceiros (em desenvolvimento)

